

Por: Crislaine e Anrriely



Oi querido leitor seja bem vindo a nossa revista, bom estamos aqui para mostrar um pouco sobre o que aprendemos e descobrimos durante o trimestre nas aulas de artes...

Estaremos lembrando uns temas como; Arte concreta, Contemporânea, Barroco Brasileiro e o Rocóco, Falamos também sobre a Frida Kahlo e sua história...

Esperamos que você tenha uma boa leitura.

## Arte Concreta



O concretismo, expressão dada pelo holandês Van Doesburg para designar os artistas que 'construíam' uma nova estrutura de cor e espaço, se opõe ao formalismo. O sentido de construção está estritamente ligado a nossa época, a nova construção do mundo depois do pós - guerra. Os concretistas rejeitavam a abstração e a expressão lírica e religiosa.



## Arte abstrata

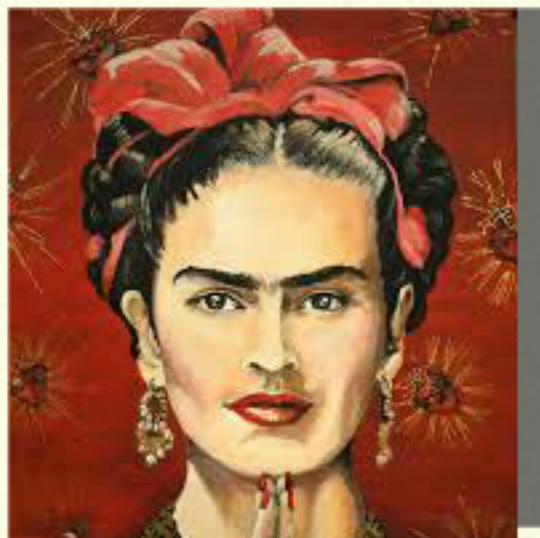
A arte abstrata ou abstracionismo é geralmente entendido como uma forma de arte que não representa objetos próprios da nossa realidade concreta exterior. Ao invés disso, usa as relações formais entre cores, linhas e superfícies para compor a realidade da obra, de uma maneira "não representacional". Surge a partir das experiências das vanguardas europeias, que recusam a herança renascentista das academias de arte, em outras palavras, a estética greco-romana.



## Indigenas

A presença dos índios no território brasileiro é muito anterior ao processo de ocupação estabelecido pelos exploradores europeus que aportaram em suas terras. Segundo estimativas, a população indígena brasileira variava entre três e cinco milhões de habitantes.<sup>3</sup> Nessa vasta população, havia a presença de etnias de diferentes filiações linguísticas, entre as quais podem-se citar os panos, caribes, tupi-guaranis, jês e outros.

Aponta-se para uma tendência do índio passar a viver em cidades para poder estudar e ter acesso a outros recursos e o risco de favelização diante das dificuldades para se manter no meio urbano.



## Frida Kalo

Frida Kahlo nasceu em 6 de julho de 1907 na casa de seus pais.

A mãe de Frida, Matilde Gonzalez y Calderón, era uma católica devota de origem indígena e espanhola.

Em 1913, com seis anos, Frida contraiu poliomielite, a primeira de uma série de doenças, acidentes, lesões e operações que sofreu ao longo da vida. A poliomielite deixou uma lesão no seu pé direito, pelo que ganhou o apelido de Frida pata de palo (ou seja, Frida perna de pau). Passou a usar calças, depois longas e exóticas saias, que se tornaram uma de suas marcas pessoais.